



Die Brause Qualitäts- und Service-Regeln



Produktion

Alle Produkte, die Brause in Deutschland vertreibt, werden innerhalb unseres Konzerns im Inland und von Produktionsstandorten in anderen europäischen Ländern hergestellt.



Qualitätssicherung

Selbstverständlich entsprechen unsere Produkte hinsichtlich der Qualität, Sicherheit und Umweltverträglichkeit den deutschen Vorschriften und Normen. Unter anderem haben wir für die Bereiche Locher und Heftgeräte das Zertifikat "Geprüfte Sicherheit" des RW/TÜV erhalten.

Serviceleistungen

Eine sorgfältige und schnelle Bearbeitung der Aufträge für die zentrale sowie dezentrale Versorgung Ihrer Läger sichern wir Ihnen zu. Die Produkte und Verpackungen sind mit dem EAN-Code für die optisch-elektronische Erfassung ausgerüstet. Unser Katalog ist klar und übersichtlich aufgebaut und umfaßt alle notwendigen Informationen über Funktionalität, Material sowie Stärken und Verpackungseinheiten unserer Produkte.

Für den Marketingbereich halten wir für Sie Bildmaterial auch in digitalisierter Form und Texte für Ihre Werbung und Kataloge zur Verfügung.

Natürlich haben wir auch Präsentationsmöbel, Displays und Schaufenster-Verkaufshilfen in unserem Programm.

Wir sind für Sie da, sprechen Sie uns an...

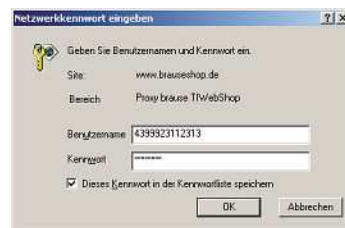


"Online" bestellen unter <https://brause.timarket.de>

Sparen Sie Zeit und vermeiden Sie Fehlerquellen durch die Verwendung der Trade Info Ordermaschine. Holen Sie sich den Bestellbonus von einem **ganzen Prozent** bei Online-Bestellungen. Diese werden durch die Trade Info Vertriebs GmbH an Sie halbjährlich ausbezahlt. Loggen Sie sich in unseren Webshop ein unter

<https://brause.timarket.de>.

Das Passwort bekommen Sie von Ihrem Brause-Innendienstmitarbeiter.



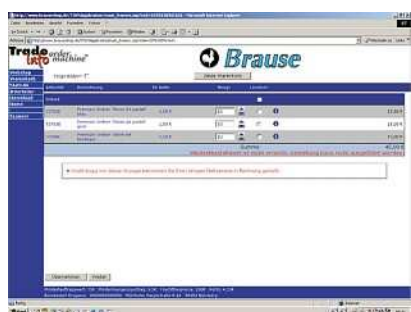
Durch den Menüpunkt "Webshop" gelangen Sie in das Hauptmenü. Im "Warenkorb" können Sie Bestellungen abwickeln.

Das Fenster "Statistik" zeigt einen Überblick über bereits versandte Bestellungen.

Durch das Feld „Download“ können Sie Ihre Artikeldaten in Excelformat oder als ASCII-File lokal auf Ihren Rechner laden.



Geben Sie einen Suchbegriff oder eine Artikelnummer ein. Klicken Sie auf das Feld „Suche starten“ und es wird eine Trefferliste angezeigt. Durch Setzen des Bestellhäkchens und Klicken auf "Bestellen" werden die Artikel in den Warenkorb übernommen. Artikel, welche bereits ausgewählt wurden, werden neben dem Feld "Menge" grün angezeigt.



Im Warenkorb werden die Artikel nochmals angezeigt. Die Mengen können verändert und auch wieder gelöscht werden. Die Frachtfreigrenze wird ebenfalls angezeigt. Falls Sie weitere Artikel hinzufügen wollen, gehen Sie zurück zum Menüpunkt "Webshop". Durch "Weiter" gelangen Sie zur nächsten Maske.

Die Bestellung wird hier nochmals angezeigt und kann auch vorab gedruckt werden. Im Menüpunkt "Einstellungen" können Sie eine abweichende Lieferadresse und ein Lieferdatum eintragen. Hinweis: sobald Sie "Bestellung versenden" aktivieren, haben Sie den Auftrag endgültig verschickt und können diesen nicht mehr verändern.



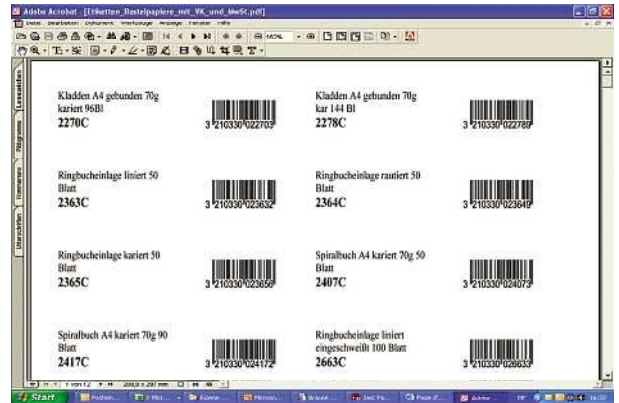
Im Menüpunkt "@Verteiler" können beliebig viele E-Mailadressen angelegt werden. An diese Adressen wird eine Bestellbestätigung als E-Mailanhang gesendet. Bei Fragen zum System schicken Sie einfach eine E-Mail an support@tradeinfo.de. Sie erhalten umgehend eine Antwort oder Hilfestellung.





Loggen Sie sich auf unserer Webseite <http://www.brause-gmbh.com> ein. Klicken Sie auf den Fachhändlerbereich (roter Pfeil). Dort ziehen Sie den Balken am rechten Bildschirmrand ganz nach unten. Im untersten Punkt kommen Sie zum Etiketten-Bereich. Bitte klicken Sie auf den blauen Schriftzug „Hier befindet sich unser Etiketten-Bereich“ und es öffnet sich ein neues Fenster (siehe roter Pfeil unten).

Im Etikettenbereich angekommen, stehen Ihnen unsere gängigsten Rubriken, z.B. Bewerbung, zur Auswahl. Wir haben Ihnen zwei Fassungen zur Verfügung gestellt, einmal mit unserem empfohlenen Verkaufspreis inkl. MwSt. und einmal ohne für Sie zur individuellen Anpassung. Die Dateien öffnen sich in einem neuen Fenster und lassen sich mit einem Acrobat Reader lesen.



Zum Ausdrucken der Dateien benutzen Sie Etiketten im Format Zweckform 4780.

Hinweis:
Laden Sie sich unter der Adobe-Homepage <http://www.adobe.de/products/acrobat/readstep2.html> die aktuelle Version 6 des Acrobat® Readers® auf Ihren PC. Installieren Sie diese anschließend gemäß der Anleitung von Adobe. Klicken Sie dann auf die gewünschte Etiketten-Datei, der Browser öffnet diese in einem separaten Fenster. Verwenden Sie beim Drucken im Acrobat® Reader® Version 6 folgende Druckereinstellungen:

- Seitenanpassung: (keine)
- Automatisch drehen und zentrieren: (keine)
- Papierquelle anhand Seitengröße der PDF-Datei wählen: (keine)

PBSeasy: Elektronisches Bindeglied zwischen PBS-Industrie und PBS-Handel

Von der Branchenplattform zum Supply-Chain-Clearing Center

Es steht außer Frage, dass das heutige Marktumfeld alle Unternehmen zwingt, Prozesse zu optimieren um auf einem enger werdenden Markt weiterhin bestehen zu können. Kann man jedoch so einfach eine oftmals über Jahre gewachsene Organisation nachhaltig verbessern, indem man beispielsweise jede Abteilung einzeln optimiert? Wie so oft liegt der Weg zum Erfolg in der Betrachtung des Ganzen. Die Eliminierung von Schnittstellen bedeutet die Vermeidung von Reibungsverlusten. Über Jahre hat sich die PBS Network mit ihrer Produktfamilie PBSeasy weiterentwickelt. Aus der einstigen Branchenplattform ist ein flexibler und facettenreicher B2B-Dienstleister gewachsen. Innovative Teams mit proaktiver Arbeitsweise kreieren in professionellen Projekten erfolgreiche eBusiness-Lösungen für alle Anforderungen der PBS-Branche.

Unser Leistungsangebot

Produkte für Lieferanten

Standard:

- Stammdatenaustausch zwischen Lieferanten und Handel, Bestellabwicklung in einheitlichen Formaten.
- Internetbestellsystem. Macht einen eigenen Internetshop entbehrlich, kann aber auch in den Internetauftritt des Lieferanten eingebunden werden.

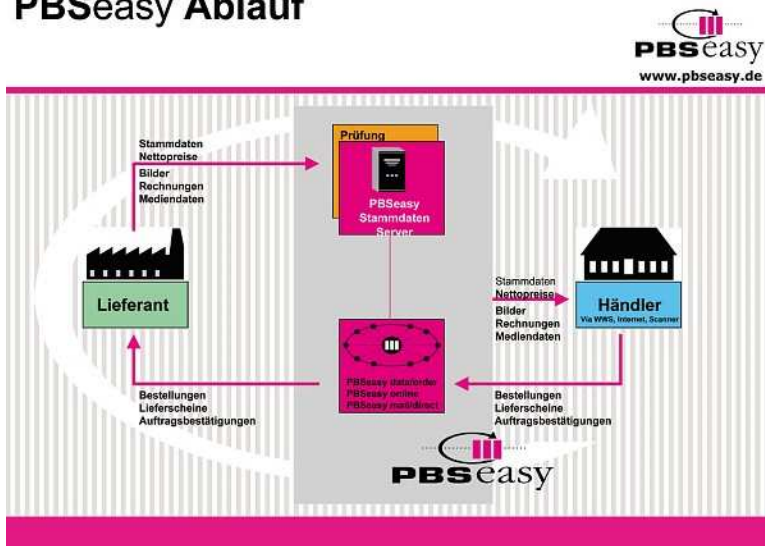
Optional:

- Elektronische Geschäftsabwicklung nach den Formaten der Großkunden.
- Zentrale Datenbank zur Medienproduktion inkl. Bilder, Mehrsprachigkeit.
- Mobile Außendienstlösung zur Aufwandsminimierung.

Produkte für Händler

- Internetbestellsystem, Produktkatalog mit Bildern, Brutto- und Nettopreisen.
- Stammdaten, Preise, Bilder und Bestellungen für jedes Warenwirtschaftssystem.
- Elektronische Rechnungsabwicklung.
- Einfachste Artikelerfassung zur schnellen Bestellabwicklung.

PBSeasy Ablauf



Träger der PBS Network

u.a.

- Brause
- Eberhard Faber
- Tesa
- Edding
- UHU

PBSeasy Vorteile

- PBS Network übernimmt die Herausforderungen der IT-Abteilung des Lieferanten und senkt Kosten und Zeit.
- Einheitliche Geschäftsabwicklung für Lieferanten: Nutzung von Synergieeffekten (Zeit/Kosten) durch Bündelung von Aufgaben, die jeder Lieferant sonst einzeln finanzieren und durchführen müsste.
- Ersatz des Papierkataloges beim Handel durch elektronische Daten. Aktuelle, korrekte, auf Fachhandelstauglichkeit qualitätsgeprüfte Stammdaten.
- Aktueller Marktüberblick (Neuheiten/Preise/Bilder).
- Elektronische Bestellungen an Lieferanten unter Berücksichtigung von Lieferkonditionen (Frachtfreigrenze, Mindestbestellwert und Mengen).
- Anreiz zur Teilnahme für den Handel durch Bestellbonus (in den Kosten für Lieferanten enthalten).